



# AlfaBlue Junior AG(H)

## Конденсаторы с воздушным охлаждением коммерческой серии

**Общие сведения и области применения.** Конденсаторы нового поколения коммерческой серии AlfaBlue Junior дополняют прекрасно зарекомендовавшую себя линейку конденсаторов AlfaBlue и выгодно отличаются высокой прочностью и жесткостью конструкции, а также наличием всех необходимых потребительских качеств. Конденсаторы серии AlfaBlue Junior имеют великолепные технические характеристики, особенно в режимах с малым расходом воздушного потока, очень просто монтируются на месте эксплуатации и отлично интегрируются с другими компонентами системы. Высокоэффективные двигатели с вентиляторами отличаются низким уровнем шума и малым потреблением электроэнергии.

Конденсаторы AlfaBlue Junior можно использовать в системах охлаждения торговых предприятий и системах кондиционирования воздуха.

**Хладагент** H(C)FC  
**Производительность\*** от 5.2 до 240.7 кВт

\*Номинальная производительность (Т воздуха = 25°C, Т охл = 40°C, Т переохлаждения < 3К, Т перегрева = 25К)

### Змеевик

Змеевик новой геометрии из медных трубопроводов 5/16" и гофрированные алюминиевые ребра повышенной эффективности обеспечивают превосходную теплопередачу при меньшем количестве хладагента. Стандартный шаг оребрения – 2,1 мм.

### Корпус

Для обеспечения виброустойчивости и компенсации температурного расширения рама змеевика выполнена из AlMg3. Материал корпуса – устойчивый к коррозии, с покрытием (RAL9002). Секции вентиляторов разделены.

### Электродвигатели с вентиляторами

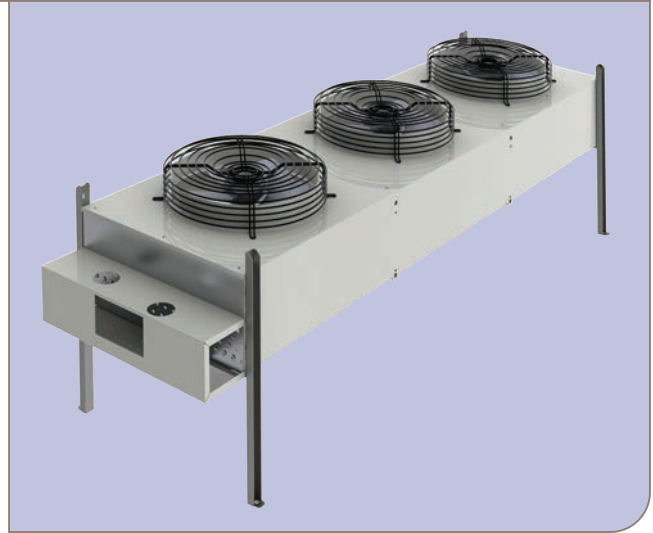
Высокоэффективные вентиляторы AC и EC с инновационными полимерными лопастями и низким потреблением электроэнергии. Выпускаются модели с четырьмя размерами диаметра вентилятора (350, 400, 500 и 630 мм), с различными рабочими напряжениями (230В/50-60Гц/1, 400В/50-60Гц/3) и уровнями производимого шума. Класс защиты IP54 в соответствии с DIN 40050. AC Электродвигатели оснащены встроенными термоконтактами, обеспечивающими надежную защиту от перегрева (разъемы в клеммной коробке). Электродвигатели могут быть подключены к одной или нескольким клеммным коробкам.

### AlfaBlue Junior AGH

Специальная серия конденсаторов высокого давления.

### Опции

- Аварийные выключатели
- Клеммная коробка для подключения питания (CB).
- Регулирование скорости вентилятора 230/1 и 400/3 (BFP).



AlfaBlue Junior AG

- Антикоррозионная защита змеевика:
  - эпоксидное покрытие змеевика (EP);
  - использование для оребрения алюминиевого сплава 57S/5052 (SWR), стойкого к воздействию морской воды.
- Шаг оребрения (2,5 мм).
- Амортизаторы.
- Торцевая крышка

### Изготовление на заказ

- Разделение потоков 50/50%
- Охлаждение ниже температуры конденсации
- Обратная установка (для высокотемпературных применений)
- Применение в качестве теплового насоса

### Сертификация

Все модели конденсаторов прошли сертификацию по программе Eurovent Certify All. Система обеспечения качества Альфа Лаваль отвечает стандарту ISO 9001. Все продукты удовлетворяют требованиям CE и PED.

### Испытания

Каждый теплообменник испытывается на герметичность под давлением. Расчетное давление 31бар, 45 бар для AGH). И после успешного прохождения испытаний поставляются заполненными азотом.

### Подбор

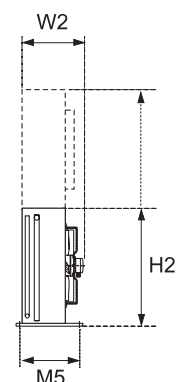
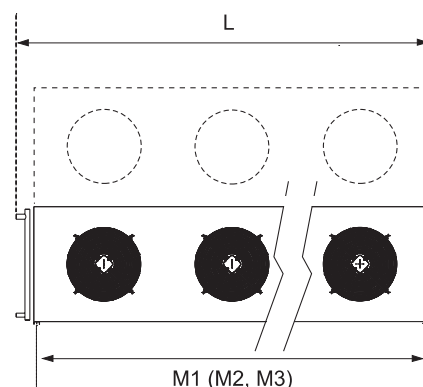
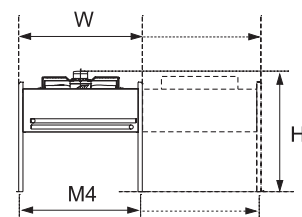
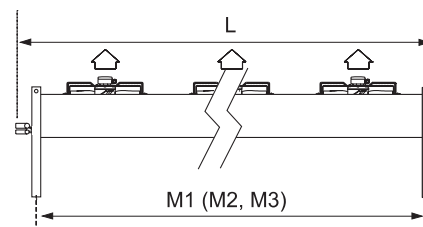
Подбор необходимой модели конденсатора и предварительная оценка стоимости осуществляются с помощью программы подбора Alfa Laval. Пожалуйста, свяжитесь с представителями компании для получения полной технической документации.

## Габариты

Модель	Число вентиляторов	L	H	W	H2	W2	M1	M2	M3	M4	M5
		мм	мм	мм	мм	мм	мм	мм	мм	мм	мм
AG*401	1	780	721	596	555	362	630	-	-	591	215
AG*402	2	1380	712	596	555	362	1230	-	-	591	215
AG*403	3	1980	712	596	555	362	1830	-	-	591	215
AG*501	1	1105	846	868	828	428	940	-	-	868	420
AG*502	2	2005	846	868	828	428	1840	-	-	868	420
AG*503	3	2905	846	868	828	428	2740	-	-	868	420
AG*504	4	3805	846	868	828	428	1800	1840	-	868	420
AG*631	1	1335	1171	1210	1034	750	960	-	-	1105	660
AG*632	2	2335	1171	1210	1034	750	1960	-	-	1105	660
AG*633	3	3335	1171	1210	1034	750	2960	-	-	1105	660
AG*634	4	4335	1171	1210	1034	750	1960	2000	-	1105	660
AG*635	5	5335	1171	1210	1034	750	1960	1000	2000	1105	660
AG*636	6	6335	1171	1210	1034	750	1960	2000	2000	1105	660

## Отличительные особенности и достоинства

- Меньшее количество хладагента
- Пониженный уровень шума, позволяющий использовать конденсатор в жилых помещениях.
- Высокая надежность, подтвержденная сертификатом Eurovent.
- Удобство монтажа и обслуживания.
- Низкое энергопотребление – низкие общие расходы владельца.
- Поставляются упакованными в прочную картонную коробку, установленную на поддоне. Более крупные агрегаты упаковываются в деревянную тару и полимерную пленку.
- Двухлетняя гарантия на продукцию.



## Расшифровка обозначений

AG H S(E) 50 2 B - D - 230/50/1 - options

AG	H	S(E)	50	2	B	-	D	-	230/50/1	-	options
											Опции
											Параметры электропитания
											Схема подключения вентиляторов (D – треугольник, Y – звезда)
											Типоразмер змеевика (A, B или C)
											Число вентиляторов (1, 2, 3, 4, 5 или 6)
											Диаметр вентилятора (35=350, 40=400, 50=500 mm, 63=630 mm)
											Уровень шума: S – стандартный, L – пониженный, Q – минимальный, R – для жилых помещений (только для 630 мм), E – двигатель с электронным управлением
											Конденсатор высокого давления под хладагент R410A
											Конденсатор AlfaBlue Junior

ERC00258RU 1112



192019, Санкт-Петербург,  
ул. Седова, дом 11, корп.2, лит. А  
тел.(812) 600-93-94  
www.groupsteam.ru  
info@groupsteam.ru

