



I N D U S T R Y

# Горелки на дизтопливе

NEXTRON® 6

NEXTRON® 7



Class 2



Class 3

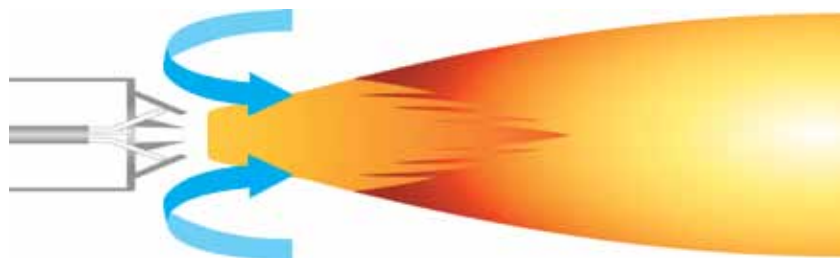


elco

# Процесс горения

## Уникальность и эффективность

Разработанная и усовершенствованная в научно-исследовательской лаборатории elco технология Free Flame - это процесс горения с уникальными характеристиками. В наше время это единственная технология, способная обеспечить уровень NOx, предписываемый наиболее строгими стандартами для котлов с трехходовой и котлов с реверсивной камерой сгорания.



## Акустика

### Комфортность и компактность

Благодаря системе Low Noise горелки модельного ряда NEXTRON® обеспечивают высокий уровень акустического комфорта. Специально спроектированная конструкция воздуховода обеспечивает уровень шума намного ниже 75 dB(A). Такой воздуховод, который устанавливается во всех горелках NEXTRON® в стандартной комплектации - это бесспорно хорошая замена традиционным громоздким шумоглушителям.

## Щит управления

### Встроенный и модульный

В стандартной конфигурации все горелки NEXTRON® комплектуются встроенным щитом управления ISC, который содержит всю аппаратуру управления и силовую аппаратуру.



- Аппаратура регулирования и управления
- Электромагнитная совместимость силового контура двигателя вентилятора
- Дисплей с клавиатурой на лицевой стороне щита

Для удовлетворения специфических требований конкретной системы или технологического процесса в интегрированный щит управления может встраиваться такое дополнительное оборудование, как регулятор нагрузки и частотный регулятор Variatron.

# Интерфейс

## Практичный и универсальный

Elcogram: язык, понятный всем.

Для регулировки горелок NEXTRON® и получения сведений об их работе используется система управления MDE2, в состав которой входит дисплей и 5-клавишная клавиатура, обратная связь реализуется посредством пиктограмм и цифр. Этот интуитивно понятный язык, как и ранее, обеспечивает быстрое считывание и полное понимание информации.



# Техническое обслуживание

## Простота и экономия времени

Большое отверстие на левой стороне кожуха обеспечивает легкий доступ ко всем внутренним компонентам, участвующим в горении, поэтому техническое обслуживание горелки NEXTRON® не представляет никаких сложностей. Благодаря примененной системе RTC по завершении работ по техническому обслуживанию все эти внутренние компоненты с легкостью возвращаются в исходное положение. Из года в год система RTC обеспечивает стабильное и качественное горение в горелках из серии NEXTRON®.

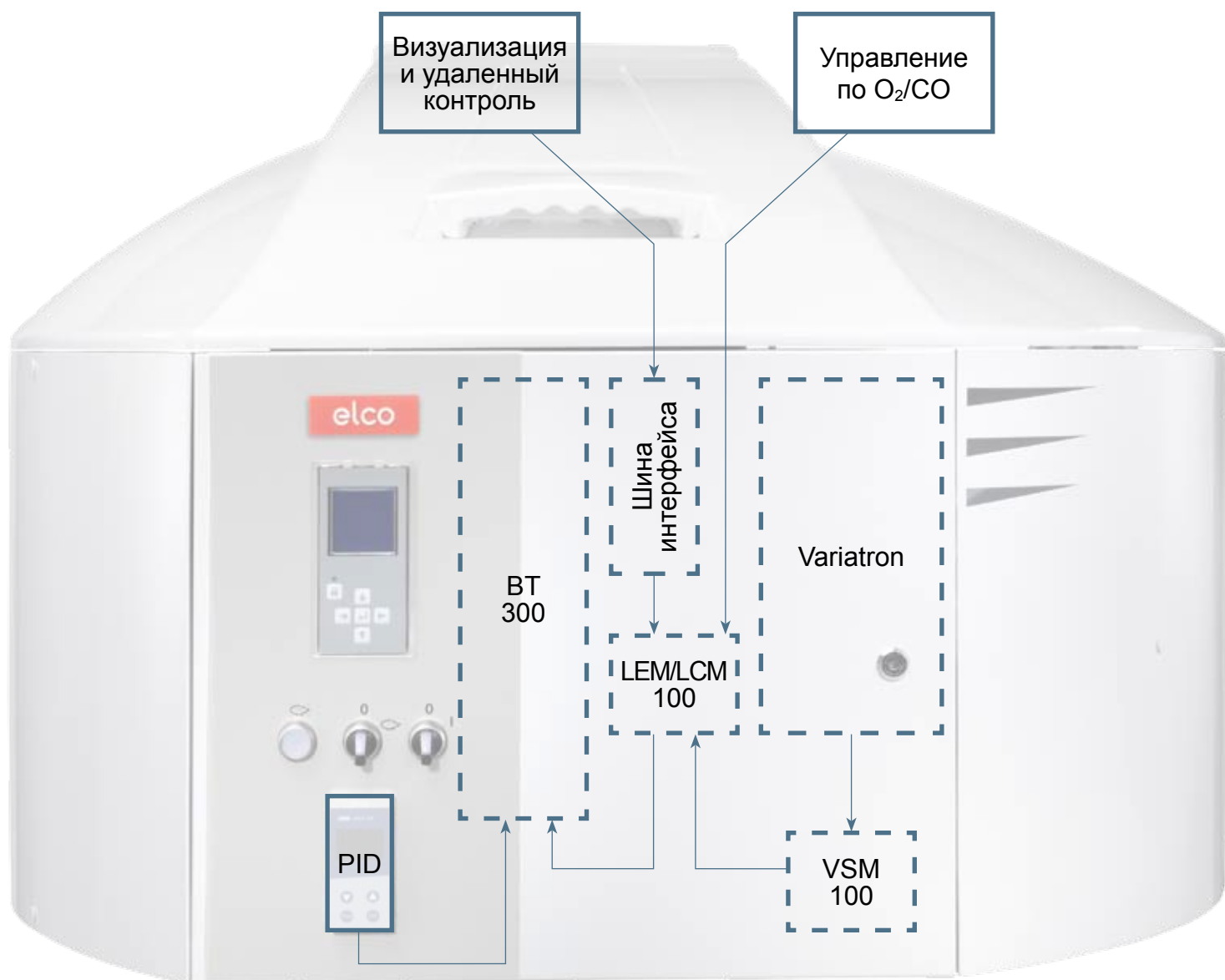
# Внешний вид

## Гладкость линий и эргономичность

Оригинальный дизайн горелок NEXTRON® – это результат удачного сочетания горелки и патентованных решений elco. Горелки NEXTRON®, выделяющиеся своими светлыми цветами и габаритами, идеально встраиваются в любую установку; профессионалы высоко оценят их за то, что для их обслуживания не требуется много места.



# Основные функции управления сжиганием



## Электронное управление

### Встроенный и универсальный

Опция «регулятор нагрузки» доступна в виде регулятора, установленного на дверце распределительного шкафа и соединенного непосредственно с блоком управления.

С помощью трех модулей, встраиваемых в распределительный шкаф, горелки NEXTRON 6 - 9 могут:

- подстраивать скорость вращения вентилятора под требуемую мощность сжигания;
- контролировать качество сжигания через анализ концентрации O<sub>2</sub> и CO в дымовых газах;
- передавать данные через сеть Ethernet посредством шины Modbus, Profibus или Ethernet

# Обозначение узлов горелки NEXTRON

## Корпус



## Огневая головка



\* только для указания в счетах

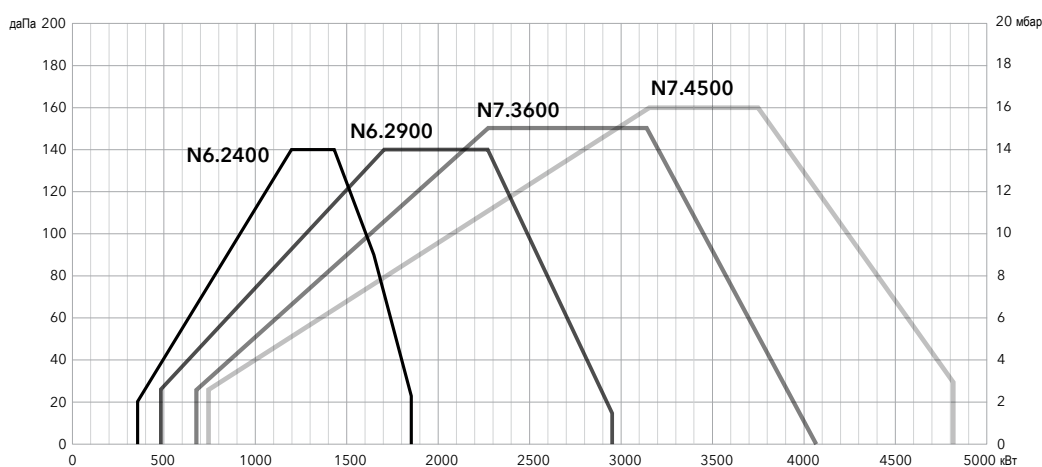
# NEXTRON 6 - 7

## Рабочий диапазон мощности – Технические характеристики

### NEXTRON 6 - 7 L-EF3

с низкими выбросами NOx - класс 3 (< 120 мг/кВтч)

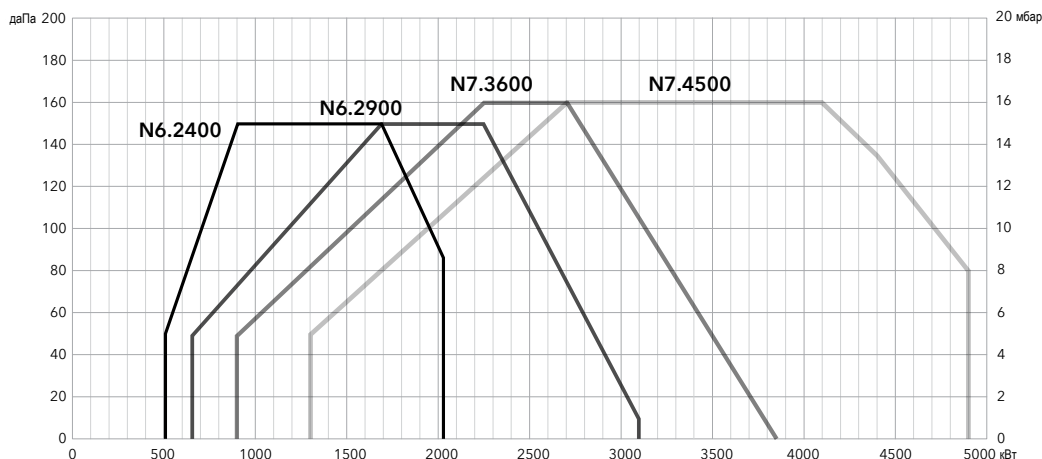
|                                  | N6.2400 L-EF3   | N6.2900 L-EF3            | N7.3600 L-EF3           | N7.4500 L-EF3           |
|----------------------------------|---|--------------------------|-------------------------|-------------------------|
| Рабочий диапазон [кВт]           | 360 - 1 850   | 480 - 2 950              | 680 - 4 070             | 740 - 4 820             |
| Вид топлива                      | дизтопливо EL 11,86 кВтч/кг, макс. вязкость 6,0 мм <sup>2</sup> /с при 20°C |                          |                         |                         |
| Электродвигатель вентилятора     | 400 В - 50 Гц - 3 кВт   | 400 В - 50 Гц - 4 кВт    | 400 В - 50 Гц - 7,5 кВт | 400 В - 50 Гц - 7,5 кВт |
| двигатель жидкотопливного насоса | 400 В - 50 Гц - 0,74 кВт  | 400 В - 50 Гц - 0,74 кВт | 400 В - 50 Гц - 1,1 кВт | 400 В - 50 Гц - 1,5 кВт |
| Потребление электроэнергии       | 400 В - 50/60* Гц   | 400 В - 50/60* Гц        | 400 В - 50/60* Гц       | 400 В - 50/60* Гц       |
| Уровень шума [дБ(A)]             | < 71  | < 71                     | < 76                    | < 74                    |



### NEXTRON 6 - 7 L-E

с низкими выбросами NOx - класс 2 (< 185 мг/кВтч)

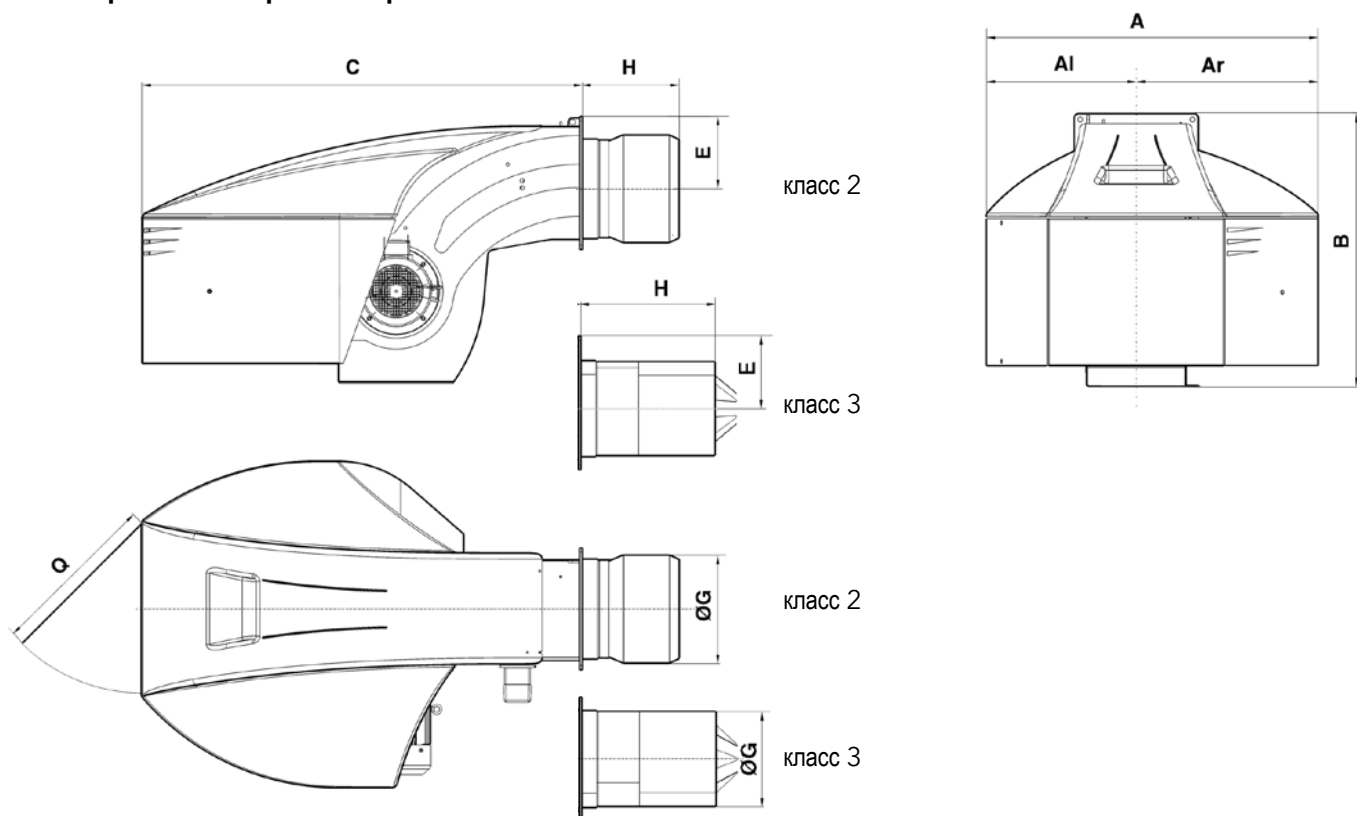
|                                  | N6.2400 L-E   | N6.2900 L-E              | N7.3600 L-E             | N7.4500 L-E             |
|----------------------------------|---|--------------------------|-------------------------|-------------------------|
| Рабочий диапазон [кВт]           | 510 - 2 030   | 650 - 3 100              | 900 - 3 850             | 1 300 - 4 900           |
| Вид топлива                      | дизтопливо EL 11,86 кВтч/кг, макс. вязкость 6,0 мм <sup>2</sup> /с при 20°C |                          |                         |                         |
| Электродвигатель вентилятора     | 400 В - 50 Гц - 3 кВт   | 400 В - 50 Гц - 4 кВт    | 400 В - 50 Гц - 5,5 кВт | 400 В - 50 Гц - 7,5 кВт |
| двигатель жидкотопливного насоса | 400 В - 50 Гц - 0,74 кВт  | 400 В - 50 Гц - 0,74 кВт | 400 В - 50 Гц - 1,1 кВт | 400 В - 50 Гц - 1,5 кВт |
| Потребление электроэнергии       | 400 В - 50/60* Гц   | 400 В - 50/60* Гц        | 400 В - 50/60* Гц       | 400 В - 50/60* Гц       |
| Уровень шума [дБ(A)]             | < 70  | < 71                     | < 74                    | < 75                    |



\*: исполнение 60 Гц по запросу

# NEXTRON 6 - 7

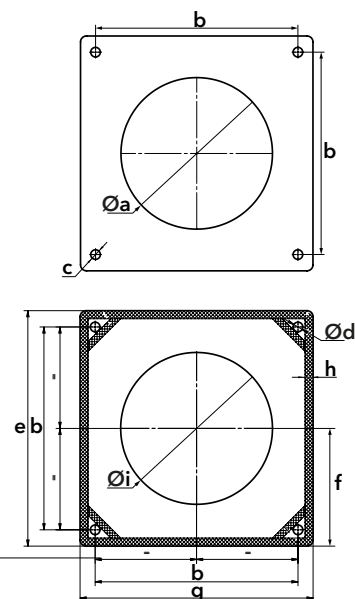
## Габаритные размеры



|               | A    | AI  | Ar  | B   | C    | E   | ØG  | H   |     |     | Q   |
|---------------|------|-----|-----|-----|------|-----|-----|-----|-----|-----|-----|
|               |      |     |     |     |      |     |     | KN  | KM  | KL  |     |
| N6.2400 L-EF3 | 990  | 479 | 510 | 837 | 1361 | 225 | 264 | 330 | 450 | 570 | 600 |
| N6.2900 L-EF3 |      |     |     |     |      |     |     | 375 | 505 | 635 |     |
| N7.3600 L-EF3 |      |     |     |     |      |     |     |     |     |     |     |
| N7.4500 L-EF3 | 1128 | 511 | 618 | 961 | 1529 | 255 | 325 | 375 | 505 | 635 |     |
| N6.2400 L-E   | 990  | 479 | 510 | 837 | 1361 | 225 | 290 | 330 | 450 | 570 | 600 |
| N6.2900 L-E   |      |     |     |     |      |     | 310 |     |     |     |     |
| N7.3600 L-E   |      |     |     |     |      |     | 330 |     |     |     |     |
| N7.4500 L-E   | 1128 | 511 | 618 | 961 | 1529 | 255 | 370 | 375 | 505 | 635 |     |

### Соединительный фланец

|               | Øa      | b   | c   | Ød | e   | f   | g   | h  | Øi  |         |
|---------------|---------|-----|-----|----|-----|-----|-----|----|-----|---------|
| N6.2400 L-EF3 | 300-340 | 340 | M16 | 18 | 425 | 200 | 400 | 20 | 295 |         |
| N6.2900 L-EF3 |         |     |     |    |     |     |     |    |     |         |
| N7.3600 L-EF3 |         |     |     |    |     |     |     |    |     |         |
| N7.4500 L-EF3 | 360-400 | 400 |     |    | 490 | 235 | 470 |    | 355 |         |
| N6.2400 L-E   | 300-340 | 340 | M16 | 18 | 425 | 200 | 400 | 20 | 295 |         |
| N6.2900 L-E   |         |     |     |    |     |     |     |    |     | 320-340 |
| N7.3600 L-E   |         |     |     |    |     |     |     |    |     | 340-400 |
| N7.4500 L-E   | 380-400 | 400 |     |    | 490 | 235 | 470 |    | 355 |         |



### Дополнительное оборудование

Регулятор нагрузки с датчиком, установленный на заводе

Variatron (регулятор скорости вращения вентилятора), установленный на заводе



192019, Санкт-Петербург,  
ул. Седова, дом 11, корп.2, лит. А  
тел.(812) 600-93-94  
[www.groupsteam.ru](http://www.groupsteam.ru)  
[info@groupsteam.ru](mailto:info@groupsteam.ru)

**elco**  
[www.elco-burners.com](http://www.elco-burners.com)